

# Современные атаки социальной инженерии

Александр Павлов  
Специалист отдела анализа защищенности,  
Информзащита

кибербезопасность  
**в эпоху перемен**



# Социальная инженерия — вечная угроза

кибербезопасность  
**в эпоху перемен**

Современные атаки социальной инженерии

# Социальная инженерия

кибербезопасность  
в эпоху перемен



— это процесс манипулирования людьми для получения какой-либо конфиденциальной информации или совершения определенных действий

**30%** - эксплуатация уязвимостей

**10%** - Ddos атаки      **5%** - инсайдерские угрозы и ...





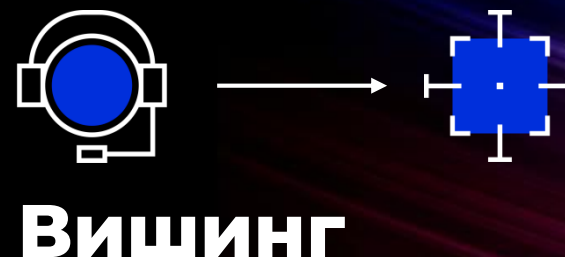
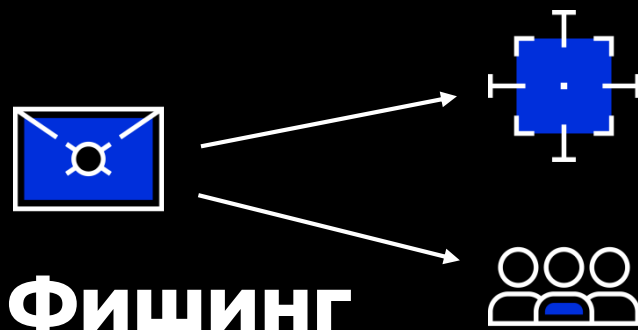
# Основные направления социальной инженерии

кибербезопасность  
**в эпоху перемен**

Современные атаки социальной инженерии

# Основные направления

кибербезопасность  
в эпоху перемен



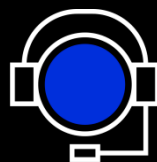
Также в контексте проведения социотехнического тестирования на проникновение, мы как красная команда комбинируем фишинг и вишинг, так как подобный формат дает больший импакт в ходе тестирования.

# Основные направления

кибербезопасность  
в эпоху перемен



+



**Фишинг**

**Вишинг**

В таком формате мы можем заранее обзвонить конкретного человека и выслать ему письмо, либо же наоборот, зависит от контекста проведения атаки.



# Основные направления

кибербезопасность  
в эпоху перемен



**FakeBoss**



Whatsapp



Telegram



Viber

При проведении ВЕС-атак исполнители играют роль начальника, руководителя направления и т. д., чтобы заставить подчиненного выполнить какое-то действие. Для правдоподобности используем функциональности того или иного мессенджера, будь то кружок, аудио-сообщения или текст.

# DeepFake – настоящее и будущее социальной инженерии

кибербезопасность  
в эпоху перемен



# Что такое DeepFake

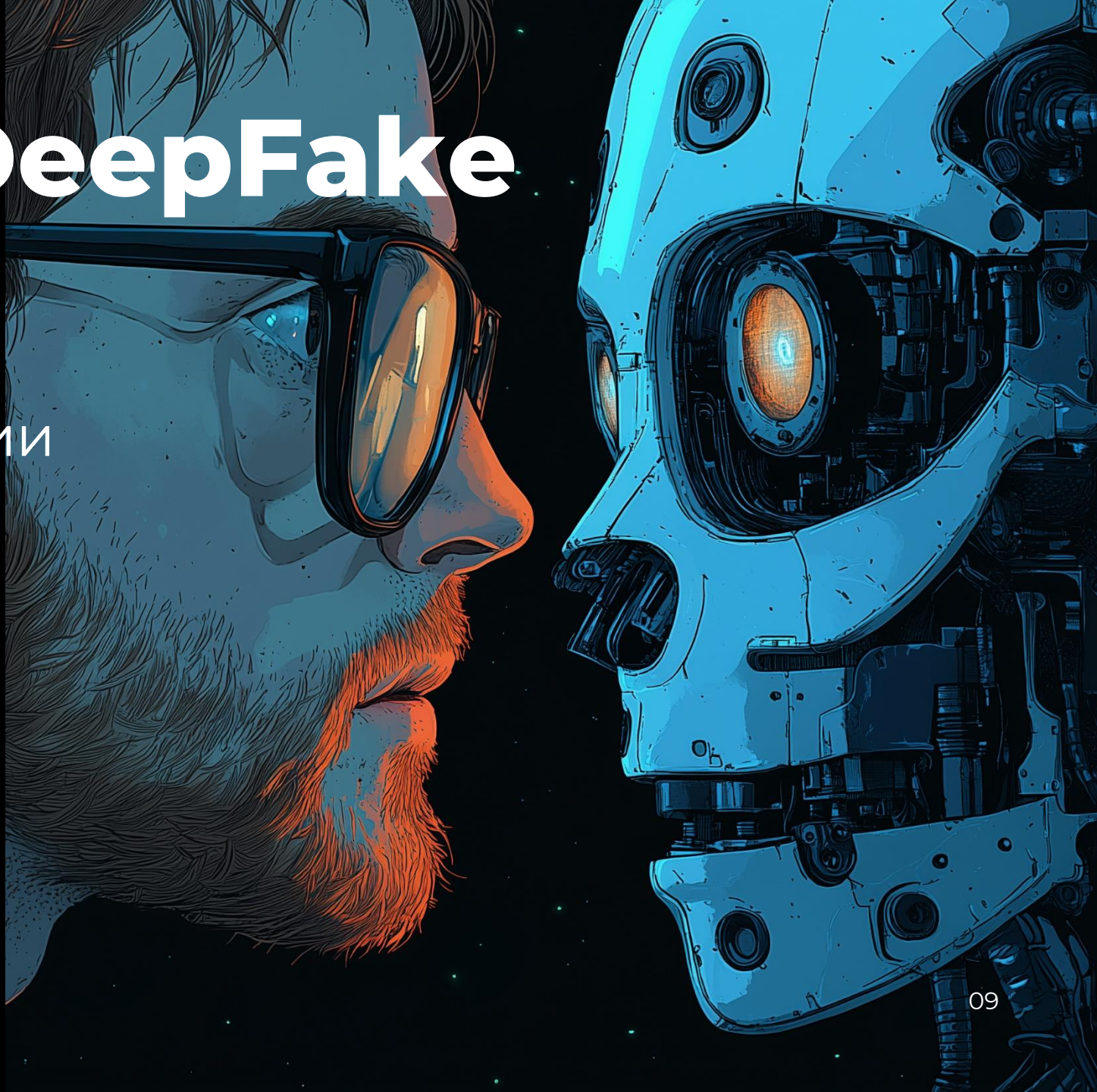
это методика синтеза контента, основанная на машинном обучении и искусственном интеллекте



Полезный  
цифровой двойник



Вредный  
цифровой двойник



# Как создается DeepFake

кибербезопасность  
в эпоху перемен



01

Сбор  
данных

02

Обучение  
нейронной  
сети

03

Генерация  
DeepFake

04

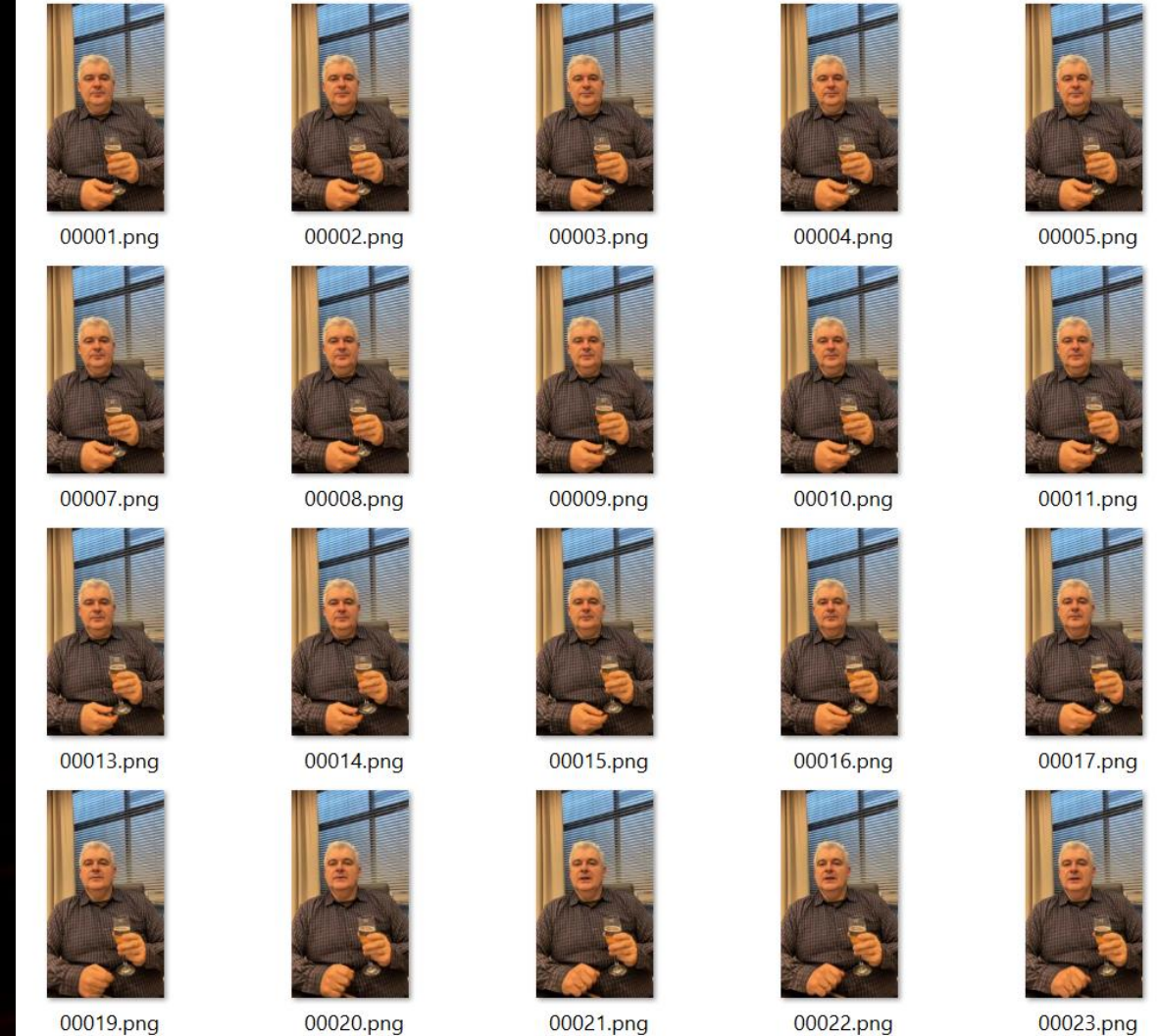
Пост-  
обработка

05

**Deep  
Fake**



# Сбор данных



destination

source

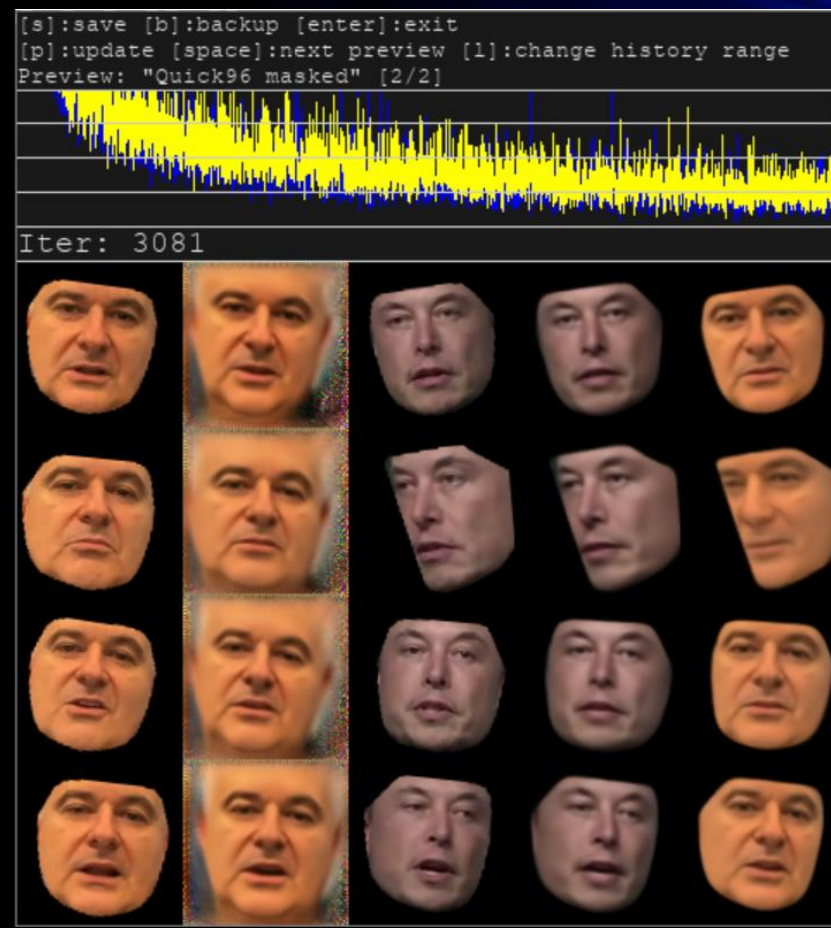


# Обучение нейронной сети

кибербезопасность  
в эпоху перемен



head



mask



# Генерация DeepFake

кибербезопасность  
в эпоху перемен



# Постобработка

кибербезопасность  
в эпоху перемен



```
erode_mask_modifier: 0
blur_mask_modifier: 100
motion_blur_power: 65
output_face_scale: 0
color_transfer_mode: rct
sharpen_mode : None
blursharpen_amount : 0
super_resolution_power: 100
image_denoise_power: 0
bicubic_degrade_power: 0
color_degrade_power: 0
=====
Merging: 20%|#####2

MergerConfig 00331.png:
Mode: overlay
mask_mode: learned-prd*learned-dst
erode_mask_modifier: 0
blur_mask_modifier: 100
motion_blur_power: 65
output_face_scale: 0
color_transfer_mode: rct
sharpen_mode : None
blursharpen_amount : 0
super_resolution_power: 100
image_denoise_power: 0
bicubic_degrade_power: 0
color_degrade_power: 0
```





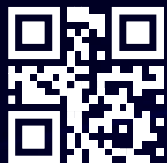
# DeepFake

кибербезопасность  
в эпоху перемен



Современные атаки социальной инженерии





t.me/imnoturbadboy  
tgc - traceback

# Современные атаки социальной инженерии

Александр Павлов  
Специалист отдела анализа защищенности,  
Информзащита

кибербезопасность  
**в эпоху перемен**